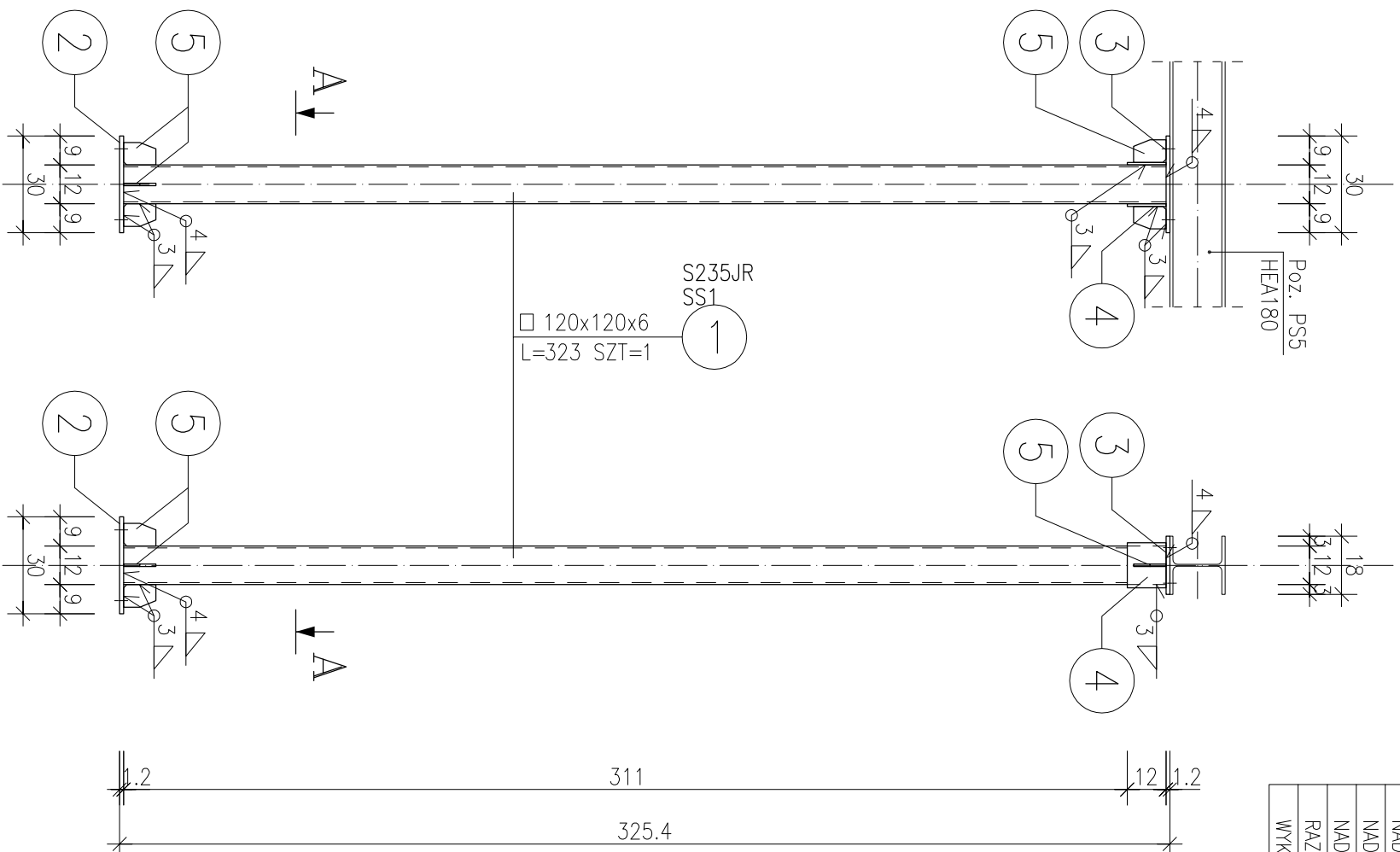


POZYCJA SS1

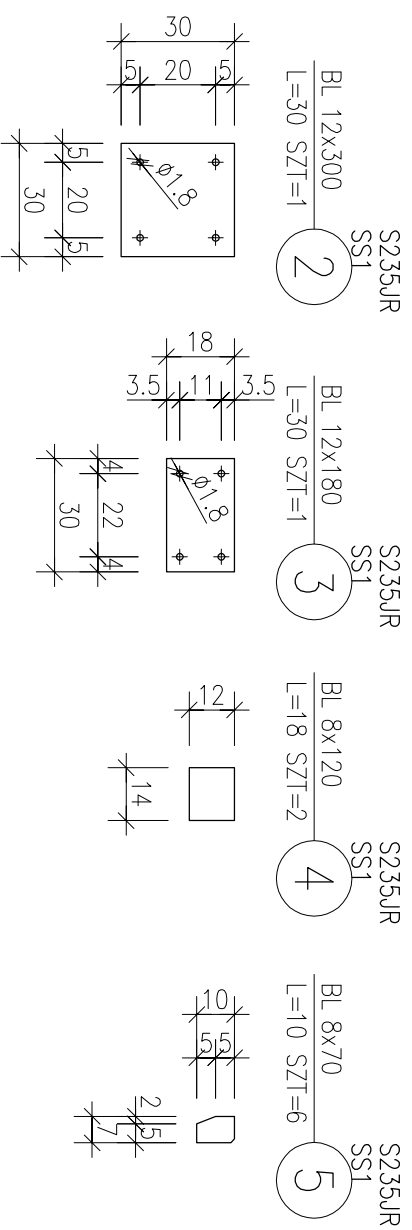
SKALA 1:20

–wykonać: 2 szt.



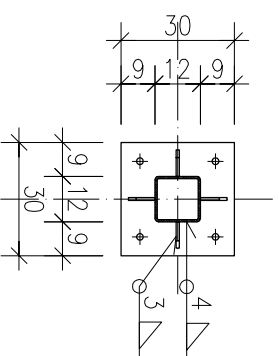
POZ.	NUMER ELEMENTU	NAZWA ELEMENTU	DŁUGOŚĆ [mm]	GATUNEK STALI	LICZBA SZTUK	DŁ. RAZEM [m]	MASA JEDN [kg/m]	MASA 1 ELEM [kg]	MASA RAZEM [kg]	POLE JEDN [m ² /m]	POLE 1 ELEM [m ²]	POLE RAZEM [m ²]
SS1	1	□ 120x120x6	3230.0	S235JR	1	3.23	20.33	65.67	65.67	0.48	1.55	1.55
SS1	2	BL 12x300	300.0	S235JR	1	0.30	28.26	8.48	8.48	0.62	0.19	0.19
SS1	3	BL 12x180	300.0	S235JR	1	0.30	16.96	5.09	5.09	0.38	0.12	0.12
SS1	4	BL 8x120	180.0	S235JR	2	0.36	7.54	1.36	2.71	0.26	0.05	0.09
SS1	5	BL 8x70	100.0	S235JR	6	0.60	4.4	0.44	2.64	0.16	0.02	0.09
OGÓŁEM									84.59			2.04
NADDATEK NA SPOINY: 1.5%												0.03
NADDATEK NA NIERÓWNOŚCI: 1%												0.02
NADDATEK NA ELEM. DODATK.: 1%												0.02
RAZEM:									87.56			2.11
WYKONAĆ: x 2									175.12			4.22

ZESTAWIENIE STALI



PRZEKRÓJ A-A

SKALA 1:20



4x M16-6.8-B-Fe/Zn l=50mm
podkładka zwykła 18-Fe/Zn
nakrętka M16-10-B-Fe/Zn
stal S235JR

- grubość spoin nieoznaczonych – 3mm; $l = \max$

PROJEKT WYKONAWCZY

OBIEKT:	ROZBUDOWA Z PRZEBUDOWĄ I TERMOIZOLACJĄ BUDYNKU DAWNEGO PRZEDSZKOLA NA POTRZEBY KLUBU DZIECIĄCEGO I KLUBU SENIORA		
INWESTOR:	Gmina Święciechowa ul. Ułańska 4; 64-115 Święciechowa		
LOKALIZACJA:	ul. Kościelna 4; 64-115 Święciechowa działka nr 90; obręb: 0011 Święciechowa		
KONSTRUKCJA PROJEKTOWAŁ:	mgr inż. Marcin Donke upr. nr WKP/0038/POOK/07 w spec. konstrukcyjno-budowlanej		Podpis:
ASYSTENTA PROJEKTANTA:	inż. Justyna Jendroszyk upr. nr w spec.		Podpis:
TYTUŁ RYSUNKU:	POZYCJA SS1		NR RYS. 27/W
DATA:	listopad 2018	SKALA: 1:20	STRONA:

ERROR: syntaxerror
OFFENDING COMMAND: --nostringval--

STACK:

/Title
()
/Subject
(D:20181219155133+01'00')
/ModDate
()
/Keywords
(PDFCreator Version 0.9.5)
/Creator
(D:20181219155133+01'00')
/CreationDate
(Administrator)
/Author
-mark-